

COLLECTION C. TORLOTIN

VUES AERIENNES DE PARIS PRISES D'UN VOISIN EN 1915



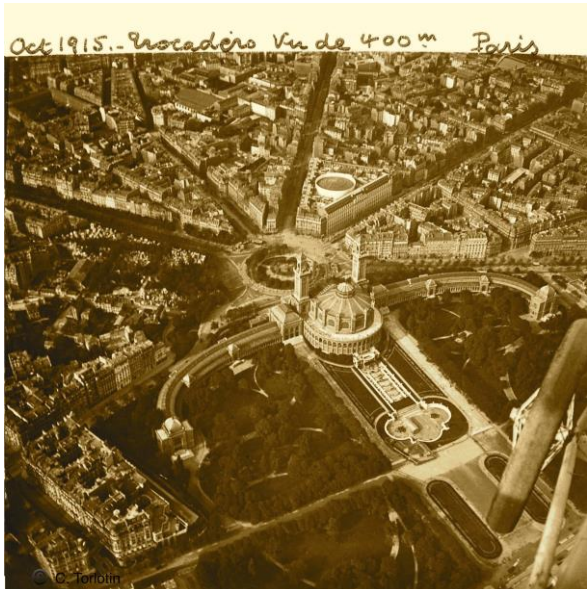
La tour Eiffel et le Champ de Mars à 400 m d'altitude



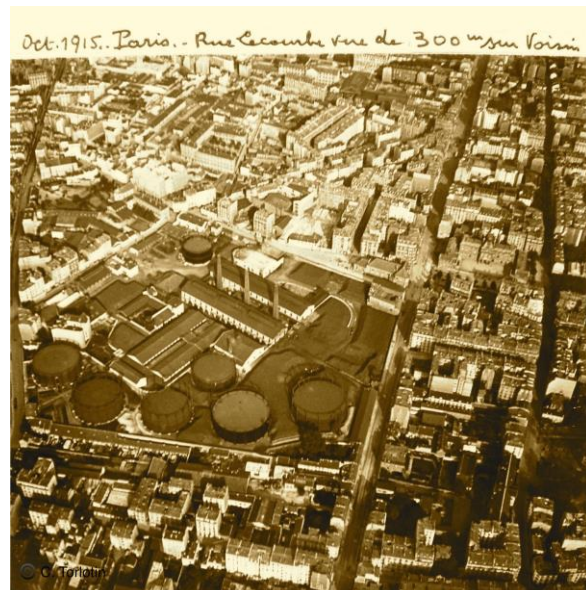
Tout Eiffel et Grand Palais



Pont de Grenelle et avenue Emile Zola



Trocadéro (400 m d'altitude)



Rue Lecourbe (300 m d'altitude)

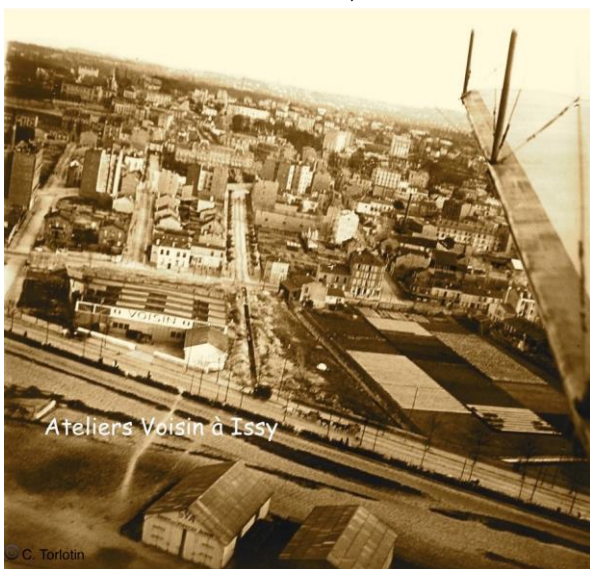


Rue du Commerce, rue de la Croix-Nivert , rue Lecourbe (400 m d'altitude)

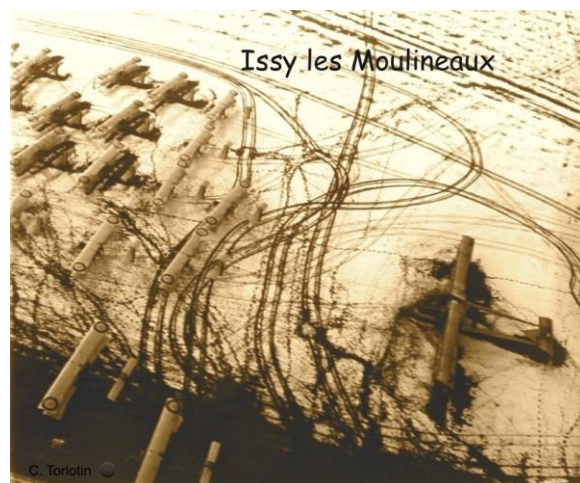
Usine Voisin, rue Gambetta à Issy (50m)



Usine Voisin, rue Gambetta à Issy les Moulineaux (altitude 50 m)



Usine Voisin



Champ de manœuvre sous la neige



Ateliers Breguet

© C. Torlotin

Ateliers Bréguet



© C. Torlotin

Usine SEV²



© C. Torlotin



© C. Torlotin

Paris



© C. Torlotin

Versailles



© C. Torlotin